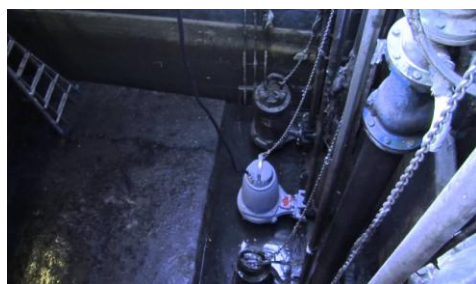




Aca Spa



SERVIZIO DI GESTIONE E MANUTENZIONE  
ORDINARIA E STRAORDINARIA  
NON PROGRAMMATI STAZIONI DI  
SOLLEVAMENTO ACQUE NERE  
INTERO COMPRESORIO

**PROGETTO DEFINITIVO Art. 23 DLGS 50/2016**

## **RELAZIONE QUADRO ECONOMICO**

Pescara li Giugno 2016

I Progettisti  
Ing. L.Livello – Geom. A. Luciani

firma omessa ai sensi dell'art. 3 del  
D.Lgs. n. 39/1993

L'appalto disciplina, previa l'esecuzione di controlli specialistici programmati, le operazioni di manutenzione ordinaria e correttiva delle elettropompe sommergibili installate negli impianti di sollevamento acque reflue dell'ACA, definisce inoltre le modalità relative , le procedure e le attrezzature necessarie per la corretta esecuzione delle revisioni in officina.

In Particolare il servizio prevede interventi sulle stazioni di sollevamento acque nere comprendenti tutte le elettropompe, le apparecchiature elettriche, meccaniche e sistemi tecnologici che equipaggiano le stazioni di sollevamento e le cabine di trasformazione MT BT con servizio di controllo quotidiano, tali servizi verranno espletati sia su ordini scritti, telefonici e verbali da parte del Servizio Tecnico ACA e/o su segnalazione Teleallarme GSM per i sollevamenti di Silvi, Città Sant'Angelo e Francavilla.

Considerato che, soprattutto nei periodi estivi Aca ha necessità di integrare il proprio personale manutentivo sulle attività di controllo impianti di sollevamento, come meglio specificato nel Capitolato Speciale D'Appalto, al fine di prevenire interruzioni di servizio che potrebbero causare problematiche igienico – sanitarie ed ambientali.

Gli impianti di sollevamento dei comuni litoranei sono 85, n.34 di Silvi, n.17 di Città Sant'Angelo e n.34 di Francavilla al Mare .

La manutenzione Ordinaria si intende il complesso degli interventi, forniture e servizi finalizzati a mantenere in efficienza gli impianti del patrimonio, comprende, inoltre, tutti gli interventi, forniture e servizi necessari al fine di prevenire fermi accidentali e situazioni di disagio o pericolo.

La Manutenzione straordinaria comprende la manutenzione la cui esecuzione risponde alla rilevazione di uno stato di avaria ed ha come scopo il ripristino dell'entità del guasto oltre operazioni di "pronto intervento" che hanno come obiettivo primario il ripristino del funzionamento degli impianti e deve essere effettuato in tempi brevi.

Il servizio di gestione avrà la durata di un anno a far data dal verbale di consegna lavori.

### QUADRO ECONOMICO

INDICAZIONE DEI LAVORI E DELLE PROVVISI		IMPORTI
		€
A) Lavori	€ 300.000,00	
	Servizio di Gestione € 270.838,40	
	Interventi Straordinari € 29.161,60	
A1) Oneri manodopera non soggetto a ribasso		152.783,60
A2) Oneri sulla sicurezza non soggetti a ribasso		2.984,80
A3) Importo lavori soggetti a ribasso d'asta		144.231,60
	Importo Totale Lavori (A+A1+A2)	<b>300.000,00</b>
B) Somma a Disposizione		
B1) Iva	€ 66.000,00	
Totale Somma e Disposizione		<b>66.000,00</b>
	<b>TOTALE PROGETTO</b>	<b>366.000,00</b>

Pescara, Giugno 2016

Ing. Lorenzo Livello

Geom. Arturo Luciani

firma omessa ai sensi dell'art. 3 del  
D.Lgs. n. 39/1993