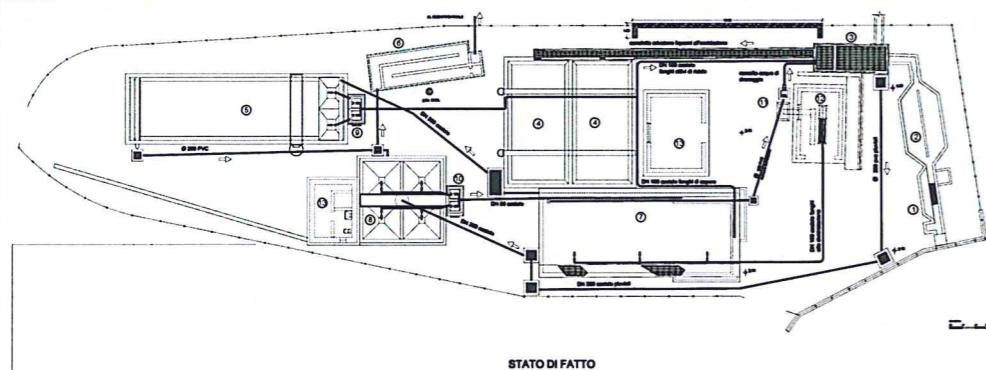




### MACROPROGETTO 3 - COMUNI VALLATA FIUME PESCARA - AREE INTERNE

Lavori di realizzazione nuova rete fognante per dismissione fosse imhoff nei Comuni di Lettomanoppello e Manoppello adeguamento e potenziamento impianto di depurazione nel Comune di Manoppello (Loc. Piano della Stazza), completamento rete fognante nel Comune di Lettomanoppello (Loc. Fonte Gautiero) 1° lotto e 2° lotto e adeguamento impianto di depurazione a fanghi attivi a servizio degli scarichi fognari nel Comune di Caramanico Terme (Loc. Costa delle Monache) - INTERVENTO FSC 2007/2013 e FSC-Ods

### IMPIANTO DI DEPURAZIONE PROGETTO DI ADEGUAMENTO DELL'IMPIANTO DI DEPURAZIONE A FANGHI ATTIVI A SERVIZIO DEGLI SCARICHI FOGNARI SITO IN LOCALITA' COSTA DELLE MONACHE - CARAMANICO



STATO DI FATTO

#### DATI IMPIANTO

Ubicazione: Comune di Caramanico Terme (PE)  
Località Costa delle Monache

Coordinate: 42° 9'40.86"N / 14° 0'0.90"E

Tipologia di fognatura: mista

Abitanti equivalenti: 5000

Dotazione idrica pro capite: 250

Carico inquinante g BOD5 7 ad x die: 60

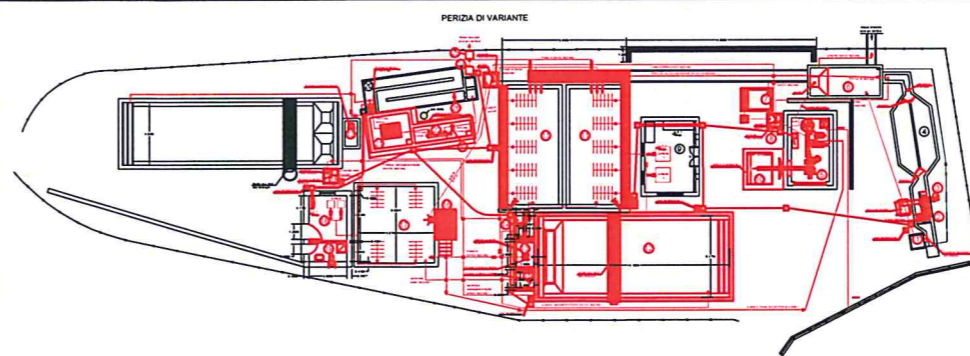
Portata media giornaliera: 40 mc/h

Portata media pioggia: 160 mc/h

Inquinante giornaliero: 300

Carico organico specifico: 300

#### STATO DI FATTO



PERIZIA DI VARIANTE

#### LAVORI REALIZZATI:

- Pozzetti rilancio schiume: 80%
- Cavidotti elettrici: 100%
- Vasca di sedimentazione secondaria: 90%
- Pozzetto ricircolo fanghi: 80%
- Vasca disinfezione: 100%

#### LAVORI DA REALIZZARE:

- Carroponte va e vieni: 0%
- Compresore soffianti: 0%
- Sistema di diffusori ossidazione: 0%
- Mixer: 50%
- Centrifuga fanghi: 50%
- Pozzetto rilancio dreni: 30%
- Grigliatura: 50%

#### STATO DI PROGETTO

#### ANALISI FOTOGRAFICA



F.1: Vasca di degestione aerobica fanghi



F.2: Vasca di degestione aerobica fanghi



F.3: Vasca di sedimentazione pluviali



F.4: Vista vasca di sedimentazione pluviali e vasca di ossidazione



F.5: Dissabbiatore a canale



F.6: Vasca di degestione aerobica fanghi



F.7: Passerella vasca di degestione aerobica



F.8: Canale adduzione liquami all'ossidazione

#### ANALISI FOTOGRAFICA



F.1: Vasca di sedimentazione



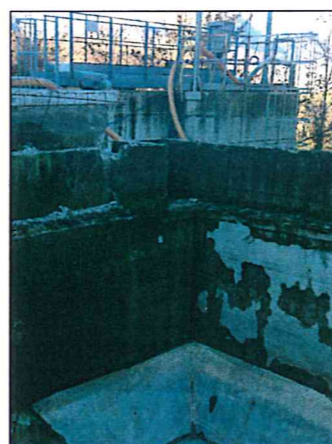
F.3: Vasca di sedimentazione



F.3: Vasca di sedimentazione



F.4: Pozzetto di ricircolo fanghi



F.5: Ispessitore con stabilizzazione fanghi



F.6: Locale quadri e soffianti



F.7: Locale servizi



F.7: Locale servizi