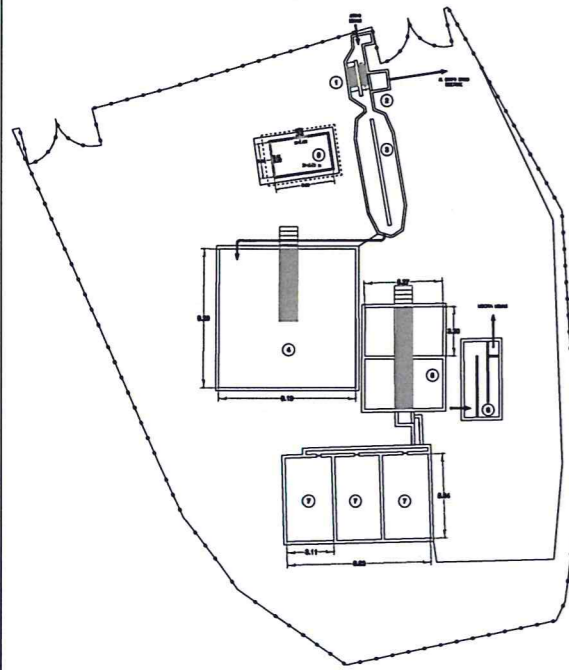




MACROPROGETTO 3 - COMUNI VALLATA FIUME PESCARA - AREE INTERNE

Lavori di realizzazione nuova rete fognante per dismissione fosse imhoff nei Comuni di Lettomanoppello e Manoppello adeguamento e potenziamento impianto di depurazione nel Comune di Manoppello (Loc. Piano della Stazza), completamento rete fognante nel Comune di Lettomanoppello (Loc. Fonte Gauterio) 1° lotto e 2° lotto e adeguamento impianto di depurazione a fanghi attivi a servizio degli scarichi fognari nel Comune di Caramanico Terme (Loc. Costa delle Monache) - INTERVENTO FSC 2007/2013 e FSC-Ods

IMPIANTO DI DEPURAZIONE PROGETTO DI ADEGUAMENTO DELL'IMPIANTO DI DEPURAZIONE A FANGHI ATTIVI A SERVIZIO DEGLI SCARICHI FOGNARI SITO IN LOCALITA' FONTE GAUTERIO - LETTOMANOPPELLO



LEGENDA	
1	GRIGLIA AUTOMATICA
2	POZZETTO SCOLMATORE
3	DISSABBIATORI A CANALE
4	BACINO DI OSSIDAZIONE
5	SEDIMENTATORI
6	BACINO DI DISINFEZIONE
7	LETTI DI ESSICCAMENTO
8	FABBRICATO SERVIZI

DATI IMPIANTO

Ubicazione: Comune di Lettomanoppello (PE)
Località Fonte Gauterio

Coordinate: 42°14'46.98"N / 14° 1'56.71"E

Tipologia: Depuratore a fanghi attivi

Abitanti equivalenti: 2000

Portata media di pioggia: 66,4 mc/h

Dotazione idrica pro-capite it x ab / die: 250

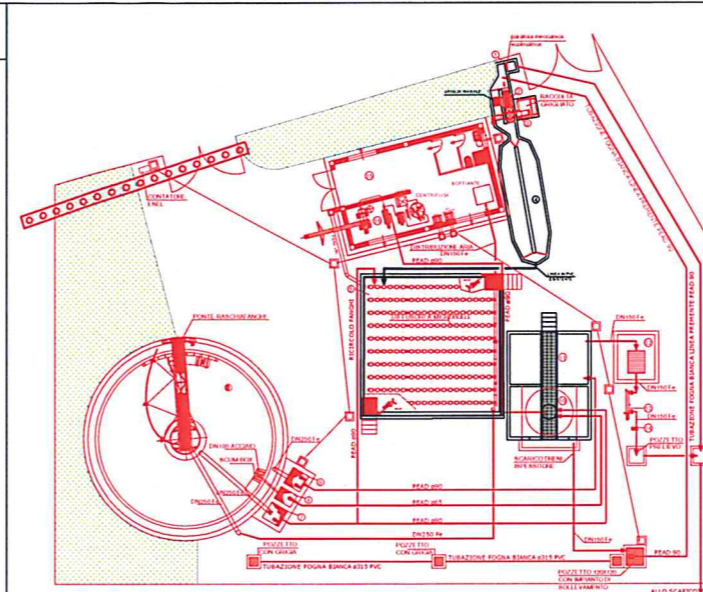
Portata media di nero - media 24h: 16,66 mc/h

Carico inquinante KgBOD5/abxdie: 120

Coefficiente di deflusso in fogna: 0,8

Carico organico specifico mg/it di BODs: 0,8

STATO DI FATTO



LEGENDA

1	PARATOIA SCOLMATRICE
2	GRIGLIATURA FINE
3	NASTRO TRASPORTATORE GRIGLIATO
4	DISSABBIATORE
5	OSSIDAZIONE
6	SEDIMENTATORE
7	POZZETTO RICIRCOLO FANGHI
8	POZZETTO RACCOLTA SCHIUME
9	POZZETTO REFLUO DEPURATO
10	ISPESITTORE FANGHI
11	BACINO RACCOLTA REFLUO DEPURATO
12	FILTRAZIONE A TELA
13	DISINFEZIONE CON UV
14	MISURATORE DI PORTATA DN150
15	LOCALE SERVIZI
16	TRATTAMENTO FANGHI - CENTRIFUGA

LAVORI REALIZZATI:

- Locale tecnico: 100%
- Demolizioni: 80%
- Vasca di sedimentazione: 85%
- Paratia di pali in c.s.: 100%

LAVORI DA REALIZZARE:

- Sistemazione area esterna: 15%
- Disinfezione e microfiltro: 0%
- Mixer: 0%
- Centrifuga fanghi: 0%
- Grigliatura: 50%
- Collegamenti idraulici: 5%
- Cavidotti elettrici: 25%

STATO DI PROGETTO

ANALISI FOTOGRAFICA



F.1: Letti di essiccamento



F.2: Bacino di ossidazione



F.3: Bacino di ossidazione



F.4: Locale servizi



F.5: Dissabbiatore a canale



F.6: Sedimentatore - bacino di disinfezione

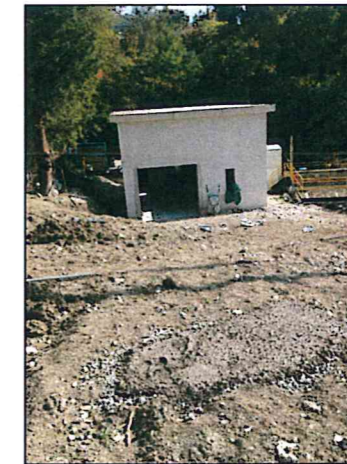
ANALISI FOTOGRAFICA



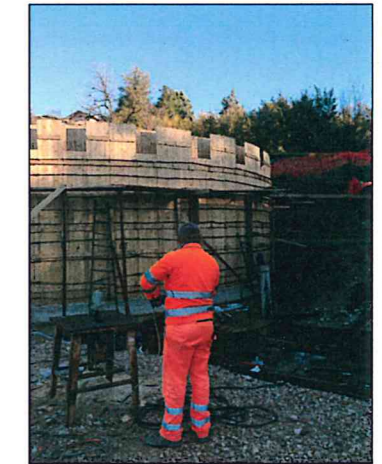
F.1: Vasca di sedimentazione



F.3: Vasca di sedimentazione



F.3: Locale servizi



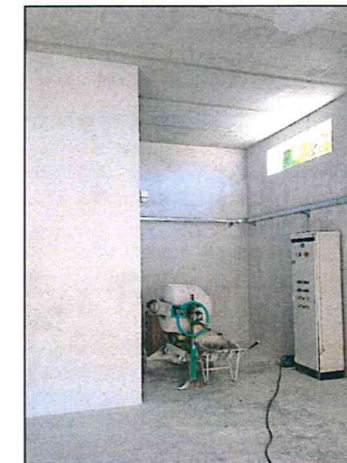
F.4: Vasca di sedimentazione prima del disarmo



F.5: Servi igienici - locale servizi



F.6: Ex vasca di sedimentazione



F.7: Locale servizi